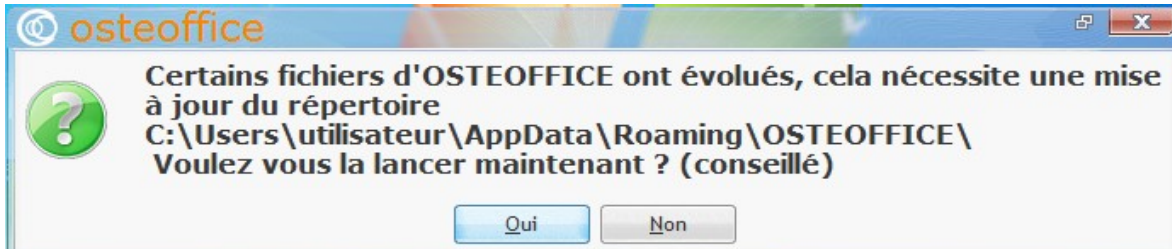


Mise à jour d'OSTEOFFICE

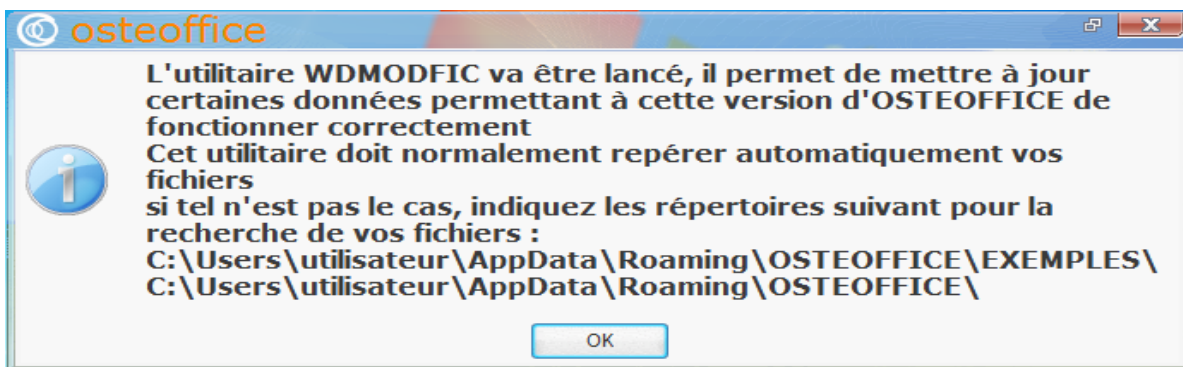
Entre deux versions d'Osteoffice il est possible que la structure de la base de données (qui contient toutes les informations que vous avez stockées sur vos patients et vos consultations) ait évolué pour offrir de nouvelles fonctionnalités.

Lors du lancement d'Osteoffice, cette évolution est détectée et une mise à jour est proposée. Suivez le cheminement décrit ci dessous pour mener à bien cette mise à niveau.

Au lancement d'Osteoffice, l'écran suivant apparaît si une mise à jour est nécessaire



Cliquez sur **OUI**



Cliquez sur **OK**



Cliquez sur **>**



Cliquez sur > (tous les répertoires proposés doivent être cochés)

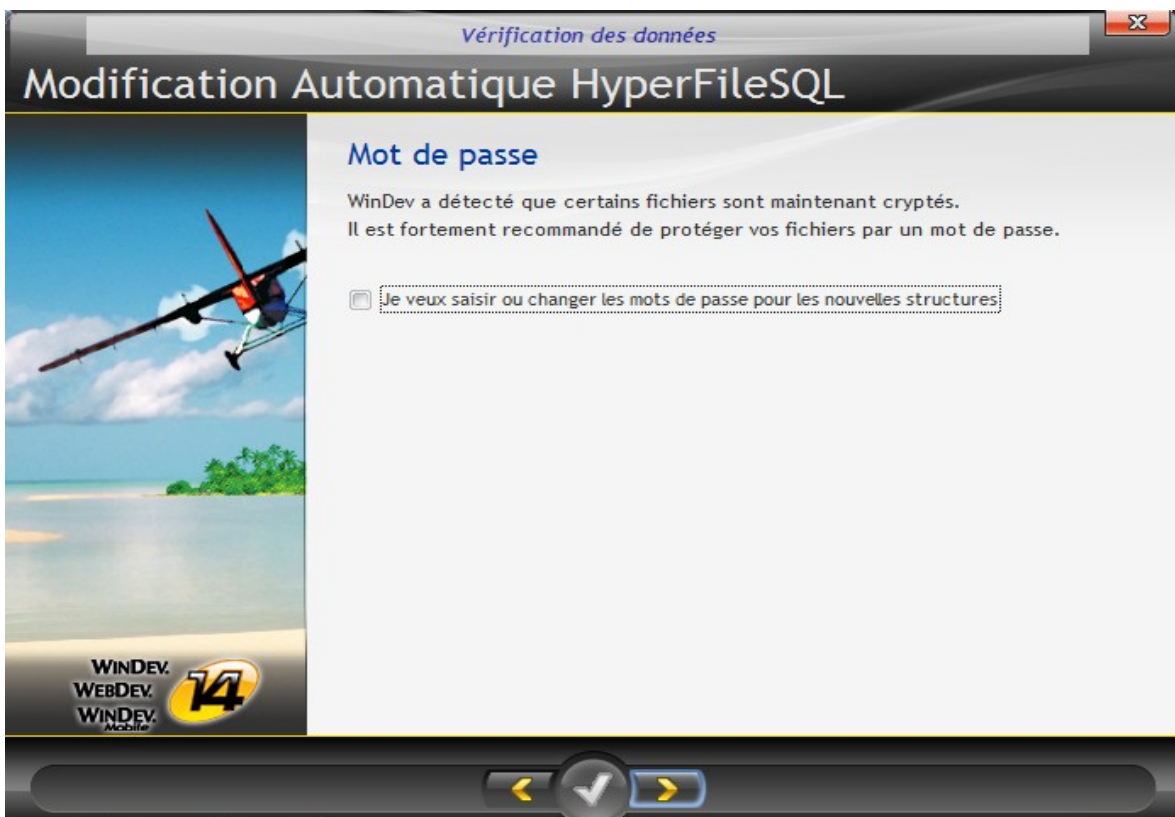


Vérifier que tous les fichiers soient cochés

Cliquez sur >



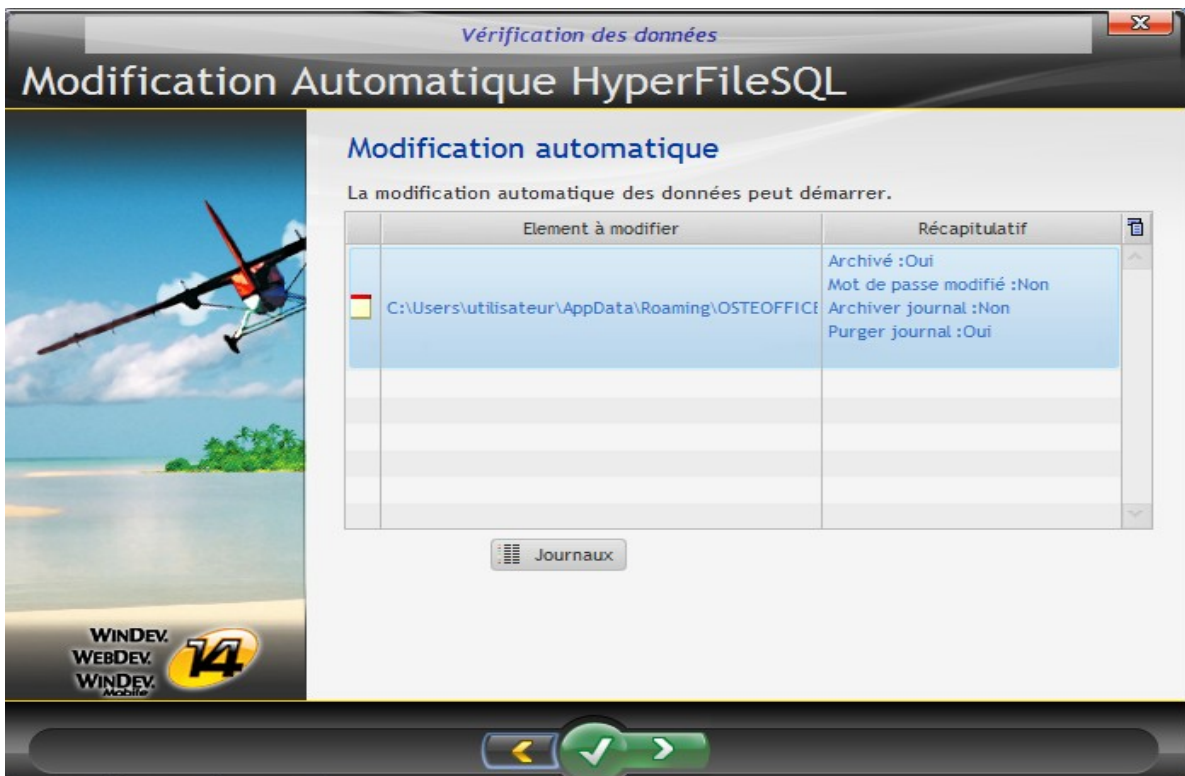
Cochez « effectuer une sauvegarde... » Cliquez sur >



Décocher « je veux saisir ... » Cliquez sur >



Décocher « effectuer une sauvegarde des journaux » Cliquez sur >

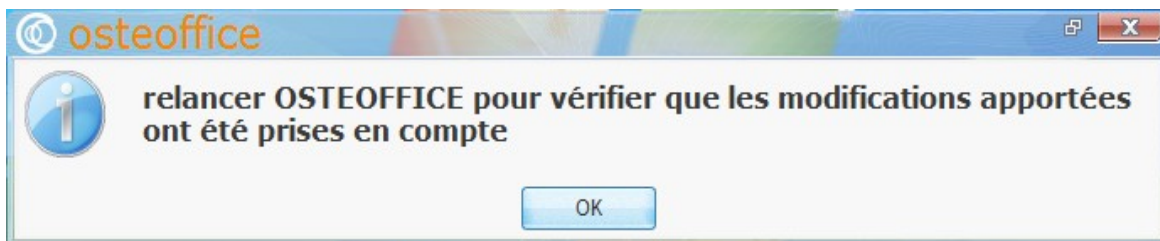


Cliquez sur V

Patientez la mise à jour démarre...



Cliquez sur **OK**



Cliquez sur **OK**
puis
Relancez Osteoffice